



## REXNORD 適用於容器裝卸應用的 1001-84 毫米系列鏈網

REXNORD平頂鏈部門不斷開發以解決方案為導向的創新輸送鏈板和組件，以滿足飲料和食品行業不斷增長的高速、大流量輸送機性能要求。我們的REXNORD®1001-84毫米(mm)系列MatTop®鏈網可為高速輸送應用(例如，多道輸送和單道輸送)提供優化設計。

### 改善容器輸送

REXNORD 1001-84 毫米系列鏈網設計具有優良的平整度，以改善甚至是要求最高的飲料容器（如PET瓶）形狀和材料的穩定性。此鏈板兩個表面可用：平頂（頂部封閉）和頂部開放（頂部打孔），且適用REXNORD工程塑料有：XLG、PSX®、DRY-PT®、HP™和DKA。

### 無堵頭設計

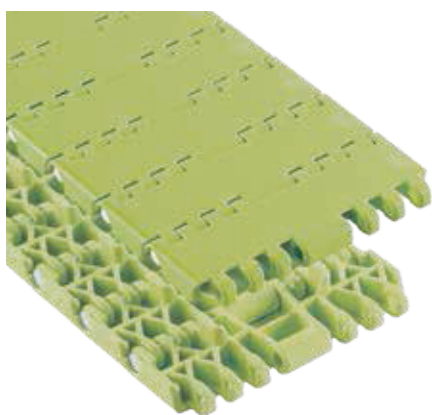
連接銷為自鎖型，可從兩側插入銷並用手固定。這使得鏈網安裝和維護變得簡單/快捷。可用手插入和鎖定銷，意味着無需使用額外工具即可完成。

### 兼容性

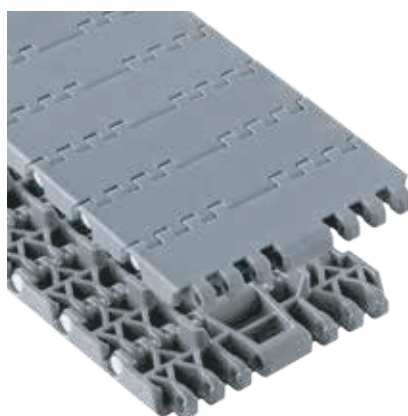
REXNORD 1001-84 毫米系列鏈網可安裝在原始行業標準的輸送機結構和鏈輪中，無需任何修改。但該鏈板不能與REXNORD 1000-84毫米系列鏈網連接使用。

### 動態、高速的容器輸送應用的卓越性能，其中包括：

- 高速單道輸送
- 單道變多道和多道變單道無壓力輸送



REXNORD DRY-PT1001-84毫米系列鏈網



REXNORD PSX1001-84毫米系列鏈網

**特點和優勢:**

**優異的平整度**

- REXNORD 1001-84毫米系列鏈網設計可提供優良的平整度，以提高甚至是要求最高的飲料容器的穩定性

**維護**

- REXNORD 1001-84毫米系列鏈網的長度可針對所需輸送機長度進行優化，同時具有最佳懸鏈尺寸

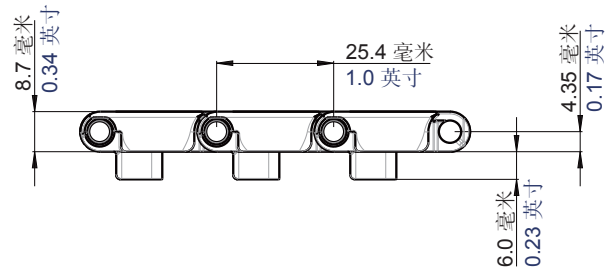
**兼容性**

- 配備REXNORD 1000-84毫米系列 Double Positrack®雙導向鏈網的現有輸送機可使用REXNORD 1001-84毫米系列鏈網進行改裝，無需更改輸送機設置
- REXNORD 1001-84毫米系列鏈網與REXNORD 1000系列鏈網的鏈輪規格相同

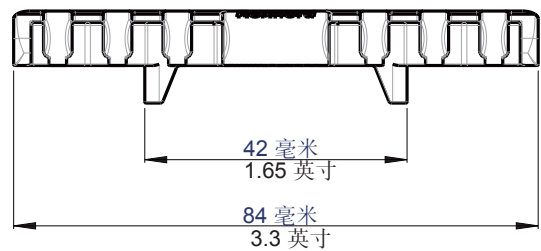
**易安裝**

- 得益於採用自鎖型銷，因此，安裝方便快捷
- 可從兩個方向插入銷
- 可手動插入和鎖定銷

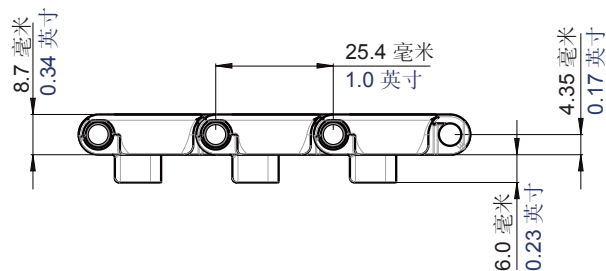
REXNORD 1001-84毫米系列鏈網側視圖



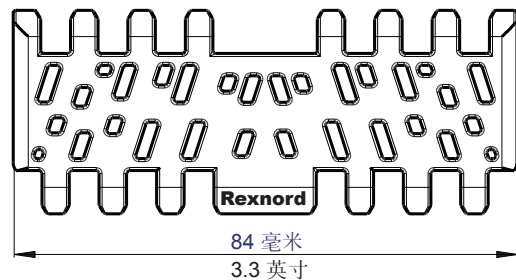
REXNORD 1001-84毫米系列鏈網正視圖



REXNORD 1001系列頂部開放鏈網側視圖



REXNORD 1001系列頂部開放鏈網俯視圖



**REXNORD 1001-84毫米系列平頂鏈材料概覽**

鏈板類型	材料	編號	工作荷載 (最大)		重量	背彎半徑 (最小)	溫度範圍 (°C)	
			磅/英尺 (牛頓/米)	磅/英尺 (公斤/米)			英寸 (毫米)	乾
DRY-PT1001FT-84MM_MTW PT-1DP	DRY-PT	10522806	337 / 1500	0.40 / 0.59	1.00 / 25.4			
PSX1001FT-84MM_MTW PT-1DP	PSX	10522807	337 / 1500	0.40 / 0.59	1.00 / 25.4			
XLG1001FT-84MM_MTW PT-1DP	XLG	10522808	337 / 1500	0.40 / 0.59	1.00 / 25.4	4 to 80	4 to 65	
HP1001FT-84MM_MTW PT-1DP	HP	10522812	337 / 1500	0.40 / 0.59	1.00 / 25.4			
DKA1001FT-84MM_MTW PT-1DP	DKA	10522795	337 / 1500	0.40 / 0.59	1.00 / 25.4			

**REXNORD 1001-84毫米系列頂部開放式鏈網材料概覽**

鏈板類型	材料	編號	工作荷載 (最大)		重量	背彎半徑 (最小)	溫度範圍 (°C)	
			磅/牛頓	磅/英尺 (公斤/米)			英寸 (毫米)	乾
DRY-PT1001FG-84MM_MTW_PT-1DP	DRY-PT	10522829	337 / 1500	0.38 / 0.57	1.00 / 25.4			
PSX1001FG-84MM_MTW_PT-1DP	PSX	10522830	337 / 1500	0.38 / 0.57	1.00 / 25.4			
XLG1001FG-84MM_MTW_PT-1DP	XLG	10522831	337 / 1500	0.38 / 0.57	1.00 / 25.4	4 to 80	4 to 65	
HP1001FG-84MM_MTW_PT-1DP	HP	10522834	337 / 1500	0.38 / 0.57	1.00 / 25.4			
DKA1001FG-84MM_MTW_PT-1DP	DKA	10522828	337 / 1500	0.38 / 0.57	1.00 / 25.4			